

KOMATSU

WA470-8



Palas de ruedas

Potencia del motor
204 kW / 273 HP @ 2000 rpm

Peso operativo
24170 - 25670 kg

Capacidad de la cuchara
4,1 - 6,0 m³

WA470-8



Potencia del motor

204 kW / 273 HP @ 2000 rpm

Peso operativo

24170 - 25670 kg

Capacidad de la cuchara

4,1 - 6,0 m³

Mayor eficiencia en consumo y mejor rendimiento medioambiental

Potentes y respetuosas con el medio ambiente

- Motor Komatsu EU Stage V
- Komatsu SmartLoader Logic
- Modo motor E-Light
- Convertidor de par de gran capacidad con bloqueo estándar
- Apagado automático a ralentí

Control ergonómico confortable

- Nuevo asiento del operario con suspensión neumática y consola de palancas EPC integrado
- Gran monitor multifunción
- Diseñada para reducir los niveles de ruido
- Sistema de cámara para visibilidad trasera

Máxima eficiencia

- Cucharas de gran eficiencia
- Sobresaliente altura y alcance de volteo
- Gran ancho de vía y gran distancia entre ejes

Mandos vanguardistas

- Sistema de excavación automático
- Mandos EPC estándar (control electrónico)
- Pedal acelerador inteligente

Facilidad de mantenimiento

- Radiador de malla ancha con ventilador reversible automático
- Instalación de engrase centralizado automático
- Puertas del motor de apertura vertical mejoradas

Komtrax

- Sistema de gestión remota exclusivo de Komatsu
- Comunicación móvil 4G
- Antena de comunicaciones integrada
- Aumento de los datos operativos y ahorro de combustible



Programa de mantenimiento para los clientes de Komatsu



Komatsu SmartLoader Logic

La WA470-8 ofrece Komatsu SmartLoader Logic, un sistema de control del motor completamente automático. Sin interferir con el funcionamiento normal, esta tecnología adquiere datos de varios sensores del vehículo y ofrece el par de motor idóneo para cada operación. Además limita el par durante las operaciones menos exigentes y reduce el uso de combustible sin disminuir la producción.

Convertidor de par de gran capacidad con bloqueo estándar

Con su convertidor de par de alta capacidad, el tren de potencia Komatsu completamente rediseñado ofrece una incomparable relación empuje-peso. Con este alto empuje a bajas velocidades, realizar trabajos duros como la excavación en materiales densos se convierte en un juego de niños. Esto significa una productividad más alta para la carga en V, incluso en espacios reducidos.

Nuevo modo E-Light

El nuevo modo E-Light está activado por defecto para priorizar el consumo bajo de combustible. El motor adapta la potencia en función del trabajo que está realizando para lograr una mayor eficiencia de combustible. Y para ahorrar más combustible, las bombas de trabajo y de dirección con control electrónico impiden que se malgaste caudal hidráulico y suministran la cantidad de aceite necesario para todos los movimientos de la máquina.

Potente y respetuosa con el medio ambiente

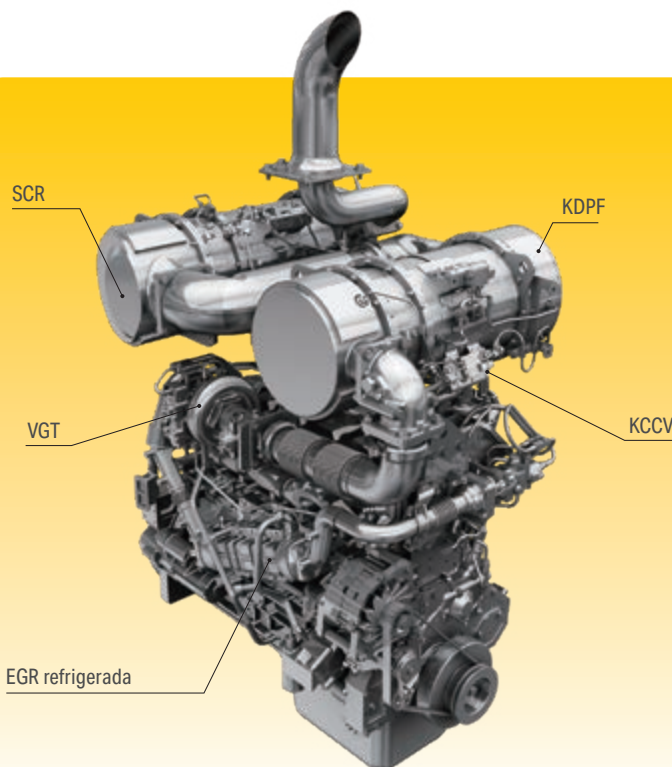
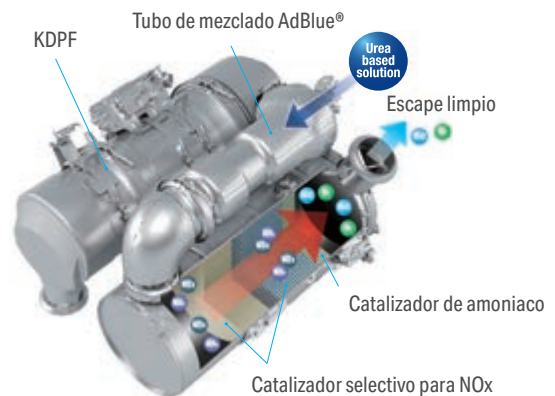


Conforme a la norma EU Stage V

El motor Komatsu EU Stage V es productivo, fiable y eficiente. Además de tener un rendimiento superior gracias a sus emisiones extremadamente bajas y su bajo impacto medioambiental, ayuda a reducir los costes de funcionamiento y permitir al operador trabajar con total tranquilidad.

Sistema de post tratamiento Heavy-Duty

El sistema post tratamiento combina un filtro Komatsu de partículas diésel (KDPF) y un sistema de reducción catalítica selectiva (SCR). El SCR inyecta la cantidad adecuada de AdBlue® en el momento justo para descomponer el NOx en agua (H₂O) y gas de nitrógeno no tóxico (N₂). Con este sistema las emisiones de NOx se reducen en un 80% en comparación con los motores EU Stage IIIB.



Common Rail de alta presión (HPCR)

Para lograr la combustión completa del combustible y reducir las emisiones, el sistema de inyección Common Rail de alta presión se controla por ordenador para suministrar la cantidad exacta de combustible presurizado a la cámara de combustión de nuevo diseño mediante múltiples inyecciones.

Recirculación de los gases de escape (EGR)

La EGR refrigerada es una tecnología con una solvencia contrastada en los actuales motores Komatsu. La mayor capacidad del refrigerador EGR asegura emisiones muy bajas de NOx y un mejor rendimiento del motor.

Recirculación de los gases del cárter Komatsu (KCCV)

Las emisiones del cárter (soplado de gases internos) pasan a través de un filtro CCV. El aceite atrapado en el filtro regresa al cárter y el gas filtrado vuelve al sistema admisión.

Turbocompresor de geometría variable (VGT)

El VGT proporciona el caudal óptimo a la cámara de combustión del motor en todas las condiciones de revoluciones y carga. Los gases de escape son más limpios y el consumo de combustible mejora a la vez que se mantienen la potencia y el rendimiento.

Máxima eficiencia

Carga y transporte más rápidos

El sistema de bloqueo del convertidor de par secuencial, proporciona una incomparable productividad y eficiencia de combustible en carga y transporte y en aplicaciones de transporte de corta distancia. El operador puede cambiar desde la 2ª marcha a la 4ª, lo que aumenta notablemente la velocidad de recorrido, particularmente cuesta arriba, gracias a la mayor fuerza de tracción. También reduce significativamente el consumo de combustible al eliminar las pérdidas del convertidor.

Sobresaliente altura y alcance de volteo

La longitud de los brazos de elevación permite una altura de volteo de 2865 mm con un alcance de 1485 mm (con cuchara de 4,2 m³, medido hasta la punta del diente). Con este alcance de trabajo la carga de tolvas o remolques altos se convierte en una labor fácil y rápida.

Nuevas cucharas de gran eficiencia

La tierra se desprende con facilidad de la cuchara de nuevo diseño y el trabajo de excavación es más eficiente. Las operaciones son más fáciles y se mejora la productividad, sobre todo en combinación con el nuevo sistema de excavación automático.

Control preciso

El sistema hidráulico CLSS de Komatsu permite el control preciso del equipo de trabajo, y se asegura de que la cuchara, el brazo y los implementos accionados hidráulicamente se puedan mover suavemente al mismo tiempo. La WA470-8 ofrece bombas de caudal variable tanto en el sistema hidráulico como en el de dirección. Estas bombas suministran la cantidad de aceite necesaria, mejorando drásticamente el ahorro de combustible.



Sistema de pesaje / Bascula comercial - RDS instalado en fábrica (opcional)

El RDS Loadmaster alpha 100 es un sistema de pesaje a bordo avanzado y aprobado para el comercio, diseñado específicamente para el funcionamiento en los entornos de carga más rápidos y en las condiciones más exigentes. El Loadmaster compensa las irregularidades del terreno, las pendientes y las zonas de carga restringidas para reducir los tiempos de ciclo y maximizar el rendimiento de toneladas por hora. La instalación en fábrica del RDS Loadmaster alpha 100 mejora la precisión del montaje y la calidad del sistema.





Control ergonómico comfortable

Mayor comodidad

La amplia cabina Komatsu SpaceCab™ dispone de un asiento con un respaldo alto, calefactado, con suspensión neumática y con un reposabrazos ajustable que proporciona una mejor comodidad al operario. Los controles ergonómicos y de gran visibilidad ayudan a maximizar la productividad del operador.

Máximo confort para el operador

Además de la radio de serie, WA470-8 cuenta con una entrada auxiliar para conectar dispositivos externos y reproducir música por los altavoces de la cabina. También se han incorporado puertos de 12 voltios en la cabina. Los controles proporcionales vienen de serie para permitir el funcionamiento seguro y preciso de los implementos. La cabina dispone de bandejas grandes y de cajas de almacenamiento para herramientas y manuales, además de una caja para frío/calor.

Nuevo sistema de excavación automático

El nuevo sistema de excavación automático activa la inclinación y la elevación de la cuchara cuando detecta la presión que se aplica sobre el equipo de trabajo. El sistema se adapta a distintos tipos de material sin necesidad de intervención humana. Se reduce mucho la fatiga del operario y se garantiza una capacidad de carga idónea.



Mandos vanguardistas

Nuevo espacio de control del operador con suspensión neumática completa

La amplia cabina cuenta con un nuevo asiento con suspensión que incorpora las consolas laterales montadas junto con un asiento ajustable cuyo respaldo es alto y que cuenta además con calefacción (estándar) para una mayor comodidad. Para maximizar la comodidad una ventilación del asiento está disponible como opción.

Funcionamiento "cableado"

La consola EPC (Electronic Pilot Control) de la palanca va integrada al asiento y puede ajustarse fácilmente para adecuarse a cualquier operario. Las palancas cortas se accionan con los dedos para un funcionamiento sin fatiga y de precisión, con regulación para ralentizar y detener la bajada de la cuchara. Las posiciones inicial y final (arriba/abajo) de la pluma se pueden programar con un interruptora.

Pedal acelerador inteligente

Para reducir el consumo de combustible el innovador pedal de aceleración con sensor de fuerza le ayuda automáticamente a establecer el tiempo del cambio de marchas con la carga. En trabajos pesados que requieren gran empuje y aceleración máxima, tendemos a pisar con fuerza el pedal acelerador. La WA470-8 se anticipa a esto y cambia de marcha lo más tarde posible. En trabajos ligeros, donde el factor fundamental es el ahorro de combustible, el operador pisa ligeramente el pedal de manera intuitiva. De nuevo, la máquina se anticipa y cambia de marcha tan pronto como es posible para alcanzar la mejor eficiencia de consumo.

Cámara de visibilidad trasera

La cámara estándar aporta una visión excepcionalmente clara de la zona de trabajo trasera en el gran monitor panorámico en color. La cámara de bajo perfil puede ajustarse e integrarse en la forma del capó del motor.

Palanca multifunción pilotada electrónicamente (EPC) (opcional)

La palanca multifunción EPC que integra un conmutador de dirección hacia delante/hacia atrás permite un uso más sencillo y cómodo del equipo. Con una mano el conductor puede controlar simultáneamente el implemento y cambiar la dirección. La palanca multifunción es la opción ideal para trabajos de movimiento de tierra.

Palanca de dirección corta (K-SLS) (opcional)

La nueva palanca de dirección tipo joystick corto, permite al operador un control de dirección más preciso mientras está sentado confortablemente en el nuevo asiento totalmente ajustable con suspensión neumática, manejando la máquina sin gran esfuerzo incluso con frecuentes cambios de dirección. Menor fatiga y trabajar en una posición de operación perfectamente adaptada incrementará la concentración y la calidad y eficiencia del trabajo.



Palanca de dirección corta (K-SLS) (opcional)



Caja para frío/calor



Palanca multifuncional EPC (opcional)



Costes de funcionamiento inferiores

Komatsu ICT contribuye a la reducción de los costes de funcionamiento ya que asiste a la gestión cómoda y eficiente de las operaciones. De hecho, aumenta el nivel de satisfacción del cliente y el factor competitivo de nuestros productos.

Gran monitor TFT a color

Un monitor en color grande e intuitivo permite trabajar con seguridad, precisión y facilidad. Multilingüe y con toda la información esencial disponible a simple vista, con iconos sencillos y teclas multifunción que permiten acceder fácilmente a una amplia gama de funciones y de información de funcionamiento.

Guía de eficacia

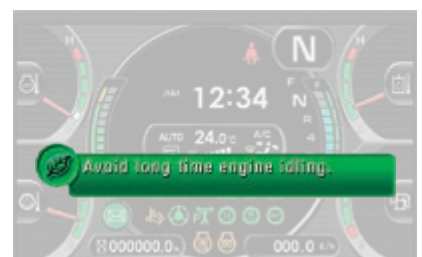
El monitor muestra mensajes instantáneos que ayudan a promover el ahorro energético, y el Ecoindicador indica el consumo real de combustible: mantenga el Ecoindicador en la zona verde para una mejor eficiencia de combustible. Para mejorar aún más el ahorro pueden consultarse los registros de funcionamiento, el guía de eficacia y los datos de consumo de combustible. La información está disponible en Komtrax y puede utilizarse para la formación de operarios y para optimizar las obras.



Información disponible a simple vista: panel básico del monitor LCD



El monitor multifunción muestra y controla mucha información operativa y de mantenimiento



El guía de eficacia apoya el ahorro de energía en tiempo real (p. ej. evitar periodos largos al ralentí)

Tecnología de comunicación e información



Conocimiento

Obtenga respuestas rápidas a cuestiones básicas e importantes sobre su maquinaria: qué está haciendo, cuándo lo ha hecho, dónde se encuentra, cómo puede utilizarse más eficientemente, y cuándo debe ser sometida a revisión. Los datos de rendimiento se envían a través de tecnología de comunicación inalámbrica (satélite, GPRS o 4G dependiendo del modelo) desde la máquina hasta un ordenador y al distribuidor local de Komatsu, que se encuentra a su disposición para suministrarle los análisis pertinentes.

Gestión

Komtrax permite la gestión de la flota cómodamente desde Internet, esté donde esté. Los datos son analizados y presentados específicamente para una lectura fácil e intuitiva en mapas, listas, gráficos y tablas. Así podrá anticipar tareas de mantenimiento y las piezas que sus máquinas podrían requerir, además de permitirle solucionar problemas antes de que lleguen los técnicos de Komatsu.



La vía para una mayor productividad

Komtrax es lo último en tecnología de monitorización. Es compatible con PC, teléfono inteligente o tableta y suministra la información pertinente que le permitirá ahorrar y conocer su flota y sus equipos, además de que ofrece abundante información para organizar los picos de rendimiento de cada máquina. Esta información, adecuadamente integrada en una red de soporte, le permitirá un mantenimiento proactivo y preventivo y le ayudará a gestionar eficazmente su negocio.

Información

La exhaustiva información que Komtrax pone en sus manos 24 horas al día los 7 días de la semana le permite tomar mejores decisiones cotidianamente, así como decisiones estratégicas a largo plazo sin costes adicionales. Podrá anticiparse a los problemas, personalizar los programas de mantenimiento, minimizar los periodos de parada técnica y mantener sus máquinas donde deben estar trabajando.



Facilidad de mantenimiento



Fácil acceso a los puntos de servicio

Para una apertura fácil y segura, las puertas de apertura vertical están asistidas por amortiguadores. Las puertas grandes proporcionan un acceso práctico desde el nivel del suelo a todos los puntos de servicio diarios. Gracias a que los intervalos de servicio son largos y a que los filtros se encuentran centralizados, el tiempo de parada de la máquina se reduce al mínimo.

Sistema EMMS (Equipment Management and Monitoring System)

Además el monitor de alta resolución y gran tamaño ofrece información de la máquina y le permite llevar a cabo múltiples configuraciones. El menú "Operation Records" (registros de funcionamiento) muestra registros de la media de consumo de combustible, de las horas de ralentí y otros indicadores. Los códigos de anomalía aparecen claramente y se almacenan para alertarle y simplificar la solución de problemas. El monitor también propone un control avanzado de los parámetros del sistema a través del Service Mode (modo de servicio) para ayudar a la hora de solucionar problemas y reducir los tiempos de inactividad.



Radiador de malla ancha con ventilador reversible automático

Un radiador de malla ancha evita las obstrucciones incluso cuando se trabaja en entornos polvorientos. Para reducir al mínimo la limpieza manual, un ventilador reversible expulsa la suciedad, automáticamente o bajo demanda. La función de "inversión automática" permite establecer la duración del ciclo de limpieza y los intervalos entre las limpiezas para ajustarse perfectamente a las condiciones de trabajo.

Komatsu Care

Komatsu Care es un programa de mantenimiento que viene de serie con su máquina nueva Komatsu. Cubre los mantenimientos programados por fábrica realizados por técnicos cualificados de Komatsu con recambios originales Komatsu. Dependiendo del motor que monte su máquina también ofrece una cobertura adicional para el filtro Komatsu de partículas diésel (KDPF) y para el sistema de reducción catalítica selectiva (SCR). Contacte con su distribuidor Komatsu más cercano para conocer las condiciones de aplicación.



Depósito AdBlue®

El depósito AdBlue® está situado en el lado derecho de la máquina detrás de una escalera de acceso.

Regeneración del filtro de partículas diésel

Sin interrupciones ni ampliación de los días de trabajo para regenerar el sistema de filtrado de partículas de diésel. Gracias a su excelente tecnología Komatsu, la regeneración del KDPF se hace automáticamente, en cualquier momento.





Pantalla de mantenimiento básico



Pantalla de regeneración del dispositivo de emisiones para KDPF



Nivel de AdBlue® y guía de llenado



Soluciones personalizadas



División "Working Gear"

Las palas de ruedas Komatsu combinadas con una amplia gama de implementos Komatsu originales proporcionan la solución perfecta para cualquier sector industrial. Para aplicaciones especiales, nuestra división "Working Gear" ofrece máquinas e implementos creados a medida. Las soluciones a medida permiten obtener un gran rendimiento y una extraordinaria fiabilidad incluso en las condiciones más duras.

Manejo de residuos

Célebre por sus altos niveles de calidad y fiabilidad, Komatsu cumple las enormes exigencias de la industria de gestión de residuos gracias a una amplia gama de opciones y modificaciones (disponibles de fábrica) sobre nuestras máquinas base. Esto proporciona la flexibilidad necesaria para adaptar la gama de palas de ruedas Komatsu a los requisitos específicos de diferentes aplicaciones de manejo de residuos y condiciones de la industria. Tanto si elige las especificaciones completas de residuos o bien opciones individuales, le garantizamos un mayor rendimiento, disponibilidad y eficacia de la máquina.

Sal y químicos

Los entornos corrosivos son uno de los retos más difíciles para cualquier máquina. Gracias al nuevo revestimiento especial sobre las partes metálicas, y a las distintas modificaciones opcionales para cada aplicación, las palas de ruedas "Sal y químicos" de Komatsu resisten las condiciones más agresivas. Además, con la reducción de los tiempos de inactividad, del mantenimiento y de los costes de reparación, además de una duración de una larga vida útil, las máquinas Komatsu funcionan igual de bien y duran lo mismo que en un entorno no corrosivo.

Calidad en la que se puede confiar

Diseñado y construido por Komatsu

Motor, sistema hidráulico, tren de potencia, ejes delantero y trasero son componentes originales Komatsu. Todos los componentes, hasta el más pequeño tornillo, están sujetos a los más exigentes y estrictos controles de calidad. Perfectamente coordinados, ofrecen la máxima eficiencia y fiabilidad.

Ejes Heavy Duty

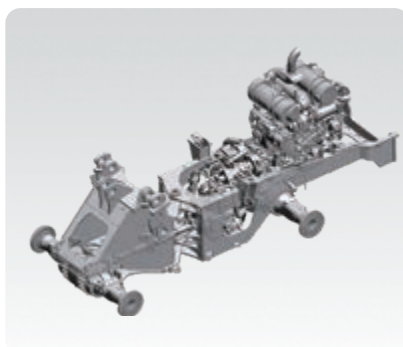
Los ejes de alta resistencia permiten una vida de servicio excepcional incluso en las condiciones de trabajo más duras. Los diferenciales opcionales de deslizamiento limitado (LSD) son más apropiados para terrenos blandos y deslizantes como arena o tierra mojada.

Chasis robusto de alta resistencia a la torsión

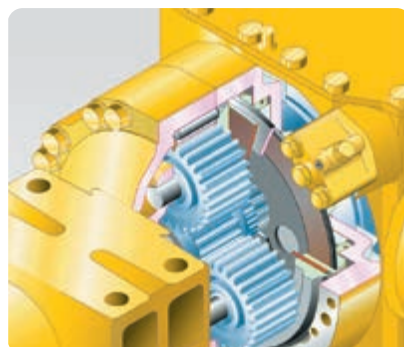
El diseño del chasis con los puntos de articulación distantes garantiza la inmejorable estabilidad de la máquina y reduce las tensiones en los cojinetes situados en zonas de torsión.

Sistema de refrigeración en los dos ejes

El freno de servicio multidisco está sellado y su funcionamiento es en baño de aceite. Para una gran eficiencia en aplicaciones de carga y acarreo, la pala cargadora WA470-8 está equipada con un freno que se mantiene limpio y funciona a baja temperatura para lograr unos intervalos de servicio mayores y una larga vida útil.

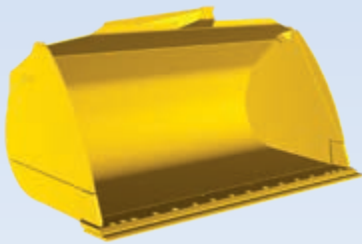


Chasis robusto de alta resistencia a la torsión

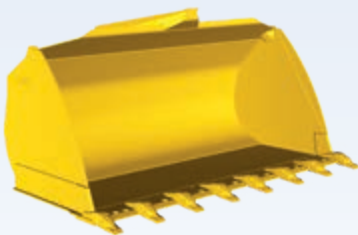


Frenos de discos múltiples enfriados por aceite

Cucharas e implementos



Cuchara de gran eficiencia de fondo curvo



Cuchara de gran eficiencia de fondo plano

Nueva gama de cucharas de gran eficiencia

Las nuevas cucharas de gran eficiencia de Komatsu permiten un llenado más fácil y unos factores de llenado de la cuchara significativamente más elevados con menos consumo de combustible. Tienen un fondo más largo para que quepa más contenido, una apertura más ancha para facilitar el llenado, y una nueva forma trasera que permite que el material fluya fácilmente hacia la cuchara. Además los laterales redondeados las dotan de un mayor factor de llenado, y la rejilla integrada protege la fijación de la cuchara. Unos tornillos encastrados (con BOC) reducen la resistencia durante el llenado e impiden que el material se obstruya al descargar.

Cucharas de volcado alto

Para alturas máximas de volteo con materiales ligeros como carbón o virutas de madera. Los cilindros de volteo se encuentran en el interior o en el exterior de la cuchara.

Cucharas para cargar balas de paja

Perfectamente equipada para levantar materiales voluminosos y comprimibles tales como desechos de jardinería o plásticos, etc. Sin las placas laterales, esta cuchara se puede emplear como un amarre.

Enganche rápido hidráulico

La WA470-8 puede cambiar de implemento en segundos con un enganche rápido hidráulico de servicio pesado disponible como equipamiento opcional.



Datos técnicos

Motor

Modelo	Komatsu SAA6D125E-7
Tipo	Inyección directa common rail, refrigerado por agua, turbocompresor y postenfriado por aire, con control de emisiones de escape
Potencia del motor	
a las revoluciones del motor	2000 rpm
ISO 14396	204 kW / 273 HP
ISO 9249 (potencia neta del motor)	203 kW / 272 HP
Par máx./n° de revoluciones	1330 Nm / 1450 rpm
N° de cilindros	6
Diámetro cilindro × carrera	125 × 150 mm
Cilindrada	11,04 l
Tipo de accionamiento del ventilador	Hidráulico
Alternador	90 A / 24 V
Motor de arranque	7,5 kW / 24 V
Filtro	Filtro de caudal principal con separador de agua
Filtro de aire	Filtro de aire seco con expulsión de polvo automática y prefiltro con aviso de atasco de polvo
Combustible	Combustible diesel, conforme a la norma EN590 Clase 2/Grado D. Combustibles parafínicos (HVO, GTL, BTL), conforme a EN 15940:2016

Transmisión

Tipo	Transmisión automática (powershift)
Convertidor de par	Una etapa, bifase, 3 elementos con embrague de bloqueo

Velocidades de marcha en km/h (neumáticos 26.5 R25)

Marcha	1.	2.	3.	4.
Adelante	7,6	13,1	22,9	36,2
con bloqueo del convertidor de par	-	13,2	23,6	38,3
Atrás	7,9	13,5	23,6	37,3
con bloqueo del convertidor de par	-	13,7	24,3	39,0

Chasis y neumáticos

Sistema	Tracción a las cuatro ruedas
Eje delantero	Eje HD Komatsu, semiflotante, diferencial de deslizamiento limitado (LSD) opcional
Eje trasero	Eje HD Komatsu, semiflotante, ángulo de oscilación de 26°, diferencial de deslizamiento limitado (LSD) opcional
Diferencial	Rueda cónica con dientes rectos
Mando final	Engranajes planetarios en baño de aceite
Neumáticos	26.5 R25

WA470-8E0

Frenos

Frenos de servicio	Accionados hidráulicamente, los frenos multidisco enfriados por aceite actúan en las cuatro ruedas
Freno de estacionamiento	Multidisco en baño de aceite
Freno de emergencia	Utiliza el freno de estacionamiento

Sistema hidráulico

Tipo	Komatsu CLSS (sistema hidráulico de circuito cerrado)
Bomba hidráulica	Bomba de caudal variable
Presión de trabajo	350 kg/cm ²
Máximo caudal de la bomba	260 l/min
Número de cilindros elevadores/cuchara	2/1
Tipo	Doble efecto
Diámetro cilindro × carrera	
Cilindro elevador	140 × 764 mm
Cilindro de la cuchara	160 × 575 mm
Duración del ciclo hidráulico con carga nominal de llenado de la cuchara	
Tiempo de elevación	5,8 s
Tiempo de bajada (vacío)	3,1 s
Tiempo de volcado	1,6 s

Sistema de dirección

Sistema	Dirección articulada
Tipo	Servodirección completamente hidráulica
Ángulo de articulación	40°
Bomba de dirección	Bomba de caudal variable
Presión de trabajo	250 kg/cm ²
Caudal	195 l/min
Número de cilindros de dirección	2
Tipo	Doble efecto
Diámetro cilindro × carrera	90 × 441 mm
Radio de giro (borde exterior de neumáticos 26.5 R25)	6270 mm

Cabina

Cabina SpaceCab™ de dos puertas, de conformidad con ISO 3471 con ROPS (antivuelco), de conformidad con SAE J1040c y FOPS (anticaída de objetos), de conformidad con ISO 3449. La cabina presurizada de bajo nivel de ruidos y con aire acondicionado descansa sobre soportes viscosos.

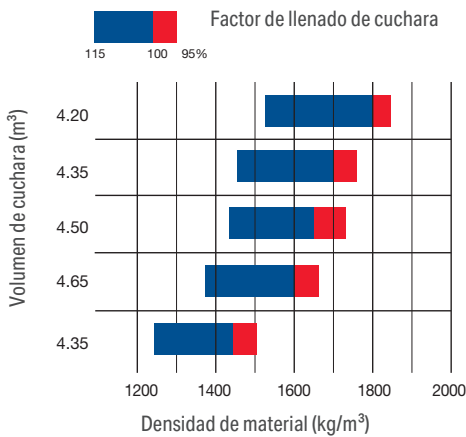
Capacidades de llenado

Depósito de combustible	380 l
Aceite motor	38 l
Sistema hidráulico	173 l
Sistema de refrigeración	78 l
Eje delantero	57 l
Eje trasero	56 l
Convertidor de par y caja de cambios	65 l
Depósito AdBlue®	36 l

Medio ambiente

Emisiones del motor	Cumple totalmente las normas sobre emisión EU Stage V
Niveles de ruido	
LwA ruido externo	107 dB(A) (2000/14/EC Stage II)
LpA ruido interior	70 dB(A) (ISO 6396 nivel de ruido dinámico)
Niveles de vibración (EN 12096:1997)	
Mano/brazo	≤ 2,5 m/s ² (incertidumbre K = 2,31 m/s ²)
Cuerpo	≤ 0,5 m/s ² (incertidumbre K = 0,58 m/s ²)
Contiene gases fluorados de efecto invernadero HFC-134a (índice GWP 1430). Cantidad de gas 1,1 kg, equivalente CO ₂ 1,57 t.	

Guía de selección de la cuchara



- Cuchara de fondo plano con dientes (C52)
- Cuchara de fondo plano con cuchilla de ataque atornillado (C57)
- Cuchara de fondo curvo con dientes (C76)
- Cuchara de fondo curvo con cuchilla de ataque atornillado (C77)
- Cuchara de fondo plano con cuchilla de ataque atornillado (C53) (Equipo de gran elevación)

Pesos de escombros típicos – sueltos (en kg/m³)

Basalto	1960	Grava gruesa, no tamizada	1930	Piedra arenisca	1510
Bauxita, caolín	1420	Grava, seca	1510	Pizarra	1250
Tierra, seca, estratificada	1510	Grava, seca, 6 - 50 mm	1690	Escoria, quebrada	1750
Tierra, mojada, abierta	1600	Grava, mojada, 6 - 50 mm	2020	Piedra, desmenuzada	1600
Yeso, quebrado	1810	Arena, seca, suelta	1420	Arcilla, crecida natural	1660
Yeso, desmenuzado	1600	Arena, húmeda	1690	Arcilla, seca	1480
Granito, quebrado	1660	Arena, mojada	1840	Arcilla, mojada	1660
Calcita, quebrado	1540	Arena y arcilla, sueltas	1600	Arcilla y grava, secas	1420
Calcita, desmenuzado	1540	Arena y grava, secas	1720	Arcilla y grava, mojada	1540

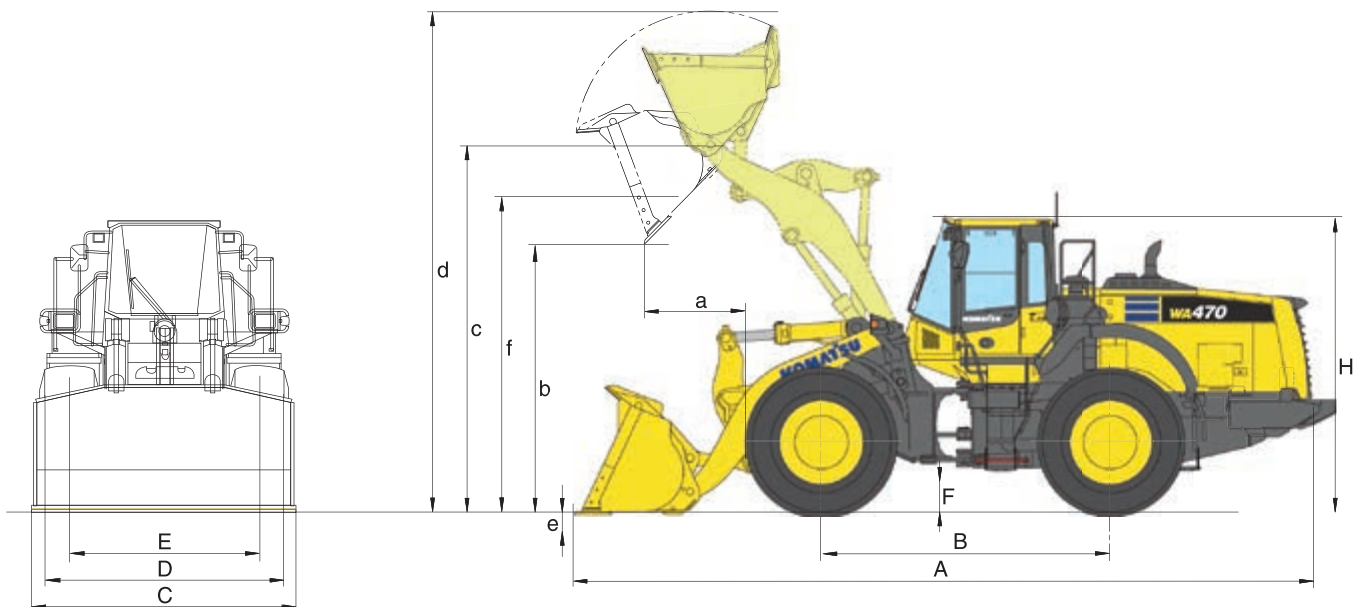
Dimensiones y prestaciones

Prestaciones – Trabajo con cuchara

Tipo de cuchara		Cuchara de fondo plano		Cuchara de fondo plano (Heavy Duty)	
		con dientes	con BOC	con dientes	con BOC
Capacidad cuchara (colmada ISO 7546)	m³	4,2	4,35	4,2	4,35
Código de venta	3803	C52	C53	C56	C57
Densidad de material	t/m ³	1,8	1,7	1,8	1,7
Peso de cuchara	kg	2245	2300	2245	2300
Carga estática de vuelco, recto	kg	18915	18715	18915	18715
Carga estática de vuelco, 40° giro completo	kg	16225	16050	16225	16050
Potencia hidráulica de arranque	kN	190	179	190	179
Potencia elevación hidráulica en el suelo	kN	210	205	210	20
Peso operativo	kg	24225	24275	24225	24275
Radio giro sobre borde ext. neumáticos	mm	6270	6270	6270	6270
Radio giro sobre esquina de la cuchara	mm	7030	6975	7030	6975
a Alcance a 45°	mm	1485	1345	1485	1345
b Altura de descarga a 45°	mm	2865	2985	2865	2985
c Altura del punto de giro de la cuchara	mm	4335	4335	4335	4335
d Altura del canto superior de la cuchara	mm	5895	5895	5895	5895
e Profundidad de excavación	mm	125	155	125	155
f Altura máxima de carga a 45°	mm	4020	4020	4020	4020
A Longitud total, cuchara en el suelo	mm	9350	9180	9350	9180
B Distancia entre ejes	mm	3450	3450	3450	3450
C Anchura de cuchara	mm	2990	2990	2990	2990
D Ancho sobre neumáticos	mm	2915	2915	2915	2915
E Ancho de vía	mm	2240	2240	2240	2240
F Altura libre mín.	mm	505	505	505	505
H Altura total	mm	3475	3475	3475	3475

Todas las medidas con neumáticos 26.5 R25 (XHA) y contrapeso estándar.

Datos sobre altura de descarga y alcance a la cuchilla o cuchilla atornillada (BOC) o dientes.



				Equipo de gran elevación*			
Cuchara de fondo curvo				Cuchara de fondo plano		Cuchara de fondo curvo	
con dientes	con BOC	con dientes	con BOC	con dientes	con BOC	con dientes	con BOC
4,5	4,65	4,7	4,9	4,2	4,35	4,5	4,65
C76	C77	S07S20S40	S07S20S30	C52	C53	S04S20S30	S04S20S40
1,65	1,6	1,6	1,55	1,55	1,45	1,45	1,4
2190	2240	2285	2345	2245	2300	2190	2240
19035	18845	18940	18715	16340	16180	16430	16265
16345	16165	16245	16040	13860	13715	13945	13795
183	173	180	201	185	175	178	169
210	206	202	170	164	162	165	162
24165	24220	24260	24325	25615	25665	25555	26610
6270	6270	6270	6270	6270	6270	6270	6270
7050	6990	7120	7065	7310	7245	7330	7265
1520	1380	1520	1380	1645	1505	1685	1540
2830	2955	2830	2955	3375	3505	3345	3465
4335	4335	4335	4335	4850	4850	4850	4850
5945	5945	5945	5945	6410	6410	6455	6455
125	155	125	155	265	295	265	295
4020	4020	4020	4020	4525	4525	4525	4525
9400	9230	9400	9230	9945	9775	9995	9825
3450	3450	3200	3200	3450	3450	3450	3450
2990	2990	3160	3170	3000	3000	3000	3000
2915	2915	2915	2915	2915	2915	2915	2915
2240	2240	2240	2240	2240	2240	2240	2240
505	505	505	505	505	505	505	505
3475	3475	3475	3475	3475	3475	3475	3475

* con contrapeso adicional A23

Cambio de datos en función de:

		Contrapeso adicional A15	Mayor contrapeso A23	StVZO contrapeso A06	Neumáticos GP-4D	Neumáticos XMINE L5
Peso operativo	kg	+400	+980	-570	+370	+1125
Carga estática de vuelco, recto	kg	+980	+2340	-1380	+325	+840
Carga estática de vuelco, 40° giro completo	kg	+820	+1950	-1150	+260	+740
Longitud total	mm	+175	+80	-114	-	-
Alcance a 45°	mm	-	-	-	-15	-30
Altura de descarga a 45°	mm	-	-	-	+15	+30
Ancho sobre neumáticos	mm	-	-	-	+30	+45
Altura total	mm	-	-	-	+15	+30

Equipamiento estándar y opcional

Motor

Komatsu SAA6D125E-7, motor diesel de inyección directa "common rail", turboalimentado	●
Cumple con las normas EU Stage V	●
Sistema de selección del modo potencia del motor: Power, Economy, E-Light	●
Komatsu SmartLoader Logic	●
Apagado automático a ralentí	●
Función autodesaceleración	●
Filtro de combustible con separador de agua	●
Baterías 2 × 180 Ah / 2 × 12 V	●

Chasis y neumáticos

Ejes Heavy Duty	●
Guardabarros delanteros	●
Guardabarros completos	●
Diferencial de deslizamiento limitado (LSD) delantero/trasero	○
Neumáticos 26.5 R25 L2, L3, L5	○

Sistema hidráulico

2ª función hidráulica	●
Control EPC, dos palancas, incluye: - Diferentes ajustes de los brazos - Cuchara con paradas amortiguadas - Sistema de excavación automático	●
Sistema de excavación semiautomático	●
3ª función hidráulica	○
Control táctil EPC, 3-palancas	○
EPC de 1 palanca (palanca multifunción) con control deslizante proporcional para implementos	○
Llenado de aceite Bio para equipo hidráulico	○

Transmisión y frenos

Transmisión automática electrónicamente controlada ECMV con selector de modo y detención de transmisión variable	●
Sistema de selección del modo de transmisión	●
Convertidor de par de gran capacidad	●
Bloqueo del convertidor de par	●
Auto-kickdown	●
Sistema de refrigeración en los dos ejes	●

Cabina del conductor

Cabina de conductor espaciosa de dos puertas de conformidad con DIN/ISO	●
Estructura ROPS/FOPS de conformidad SAE	●
Asiento calefactado con respaldo alto y suspensión neumática, reposabrazos con altura ajustable montado en consola	●
Cinturón de seguridad retráctil	●
Climatizador automático	●
Monitor a color compatible con video multifuncional con sistema de monitorización de gestión del equipo (EMMS) y guía de eficacia	●
DAB+ radio con Bluetooth®, USB, AUX y equipo de manos libre	●
Caja para frío/calor	●
Ventana trasera térmica	●
Limpiaparabrisas de cristal posterior	●
Columna de dirección ajustable	●
2 × toma extra de 12 V	●
Asientos calefactados con respaldo alto y suspensión neumática con soporte lumbar, reposabrazos con altura ajustable montado en consola	○
Cinturón de 3 puntos	○
Parasol enrollable	○
Palanca de dirección corta (K-SLS)	○

Sistema de iluminación

2 faros principales de halógenos	●
2 faros de trabajo adelante y atrás	●
Luz de marcha atrás	●
Faro adicional delantero y trasero	○
Luces de trabajo LED	○
Luces de trabajo de xenón	○

Servicio y mantenimiento

Ventilador del radiador de accionamiento hidráulico con función automática reversible	●
Radiador de malla ancha	●
Komtrax – Sistema de gestión remota exclusivo de Komatsu (4G)	●
Komatsu Care – Programa de mantenimiento para los clientes de Komatsu	●
Juego de herramientas	●
Engrase centralizado automático	●
Herramienta de llenado para el sistema lubricante central	○
Prefiltro ciclónico Turbo II	○

Equipo de seguridad

Dirección de emergencia	●
Protección contra vandalismo	●
Alarma de marcha atrás	●
Desconector de batería	●
Barandilla izquierda y derecha	●
Sistema de cámara para visibilidad trasera	●
Reja protectora de cristal frontal	○
Extintor	○
Faro rotativo	○
Raíl de techo	○
Espejo retrovisor, calefacción y control remoto	○
Alarma de marcha atrás óptica (luz estroboscópica)	○

Implementos

Equipo de gran elevación	○
Enganche rápido hidráulico	○
Cuchara de gran eficiencia de fondo plano o curvo	○
Cucharas de alto volteo	○
Horquillas portapalets y púas	○
Cucharas de manejo de residuos	○
Cucharas para materiales ligeros	○

Otros equipos

Contrapeso	●
Sistema electrónico de suspensión de carga ECSS II	●
Pintura especial	○
Contrapeso adicional de 400 kg (A15)	○
Mayor contrapeso de 980 kg (A23)	○
StVZO contrapeso (A06)	○
Sistema de pesaje RDS Loadmaster alpha 100	○
Especificación anti-corrosiva	○
Especificación Wastehandler	○
Kit de zona fría (precalentamiento del motor y la cabina)	○

Otros equipos bajo pedido

- equipamiento estándar
- equipamiento opcional



Existe una amplia gama de cucharas e implementos disponible. Su distribuidor Komatsu está a su disposición para ayudarle a seleccionar sus opciones más adecuadas.

Datos no vinculantes – Reservado el derecho de modificaciones. Las imágenes pueden diferir del equipamiento estándar. El equipamiento estándar y el equipamiento opcional pueden variar dependiendo de la región.

Su distribuidor de Komatsu:



KOMATSU ESPAÑA

Avda de Madrid Nº 23
28802 Alcalá de Henares (Madrid)
Tel: +34 91 887 26 00 - Fax: +34 91 883 63 05
<http://www.kesa.es>

KOMATSU

komatsu.eu

