

KOMATSU

PC360LCi-11 PC360NLCi-11



Excavadora hidráulica



Potencia del motor
202 kW / 271 HP @ 1950 rpm

Peso operativo
PC360LCi-11: 35900 - 36850 kg
PC360NLCi-11: 35770 - 36530 kg

Capacidad del cazo
max. 2,66 m³

PC360LC/NLCi-11



Ahorre tiempo

Reduzca el replanteo, la nivelación y la inspección con datos de diseño 3D y nivelación semiautomática.



Mayor productividad

Utiliza control de máquinas inteligente frente a la guía manual de la máquina.



Menores costes

Con menos ciclos de la cuchara, menos movimientos de la máquina y eliminación de las repeticiones.



Potencia del motor

202 kW / 271 HP @ 1950 rpm

Peso operativo

PC360LCi-11: 35900 - 36850 kg
PC360NLCi-11: 35770 - 36530 kg

Capacidad del cazo

max. 2,66 m³

Transforme sus lugares de trabajo con la automatización avanzada



Potente y respetuosa con el medio ambiente

- Conforme a la norma EU Stage V
- Sistema de control integrado de los implementos (KIAC) (opcional)
- Apagado automático de motor a ralentí programable
- Ahorro de combustible gracias a la tecnología Komatsu

Confort de 1ª clase

- Asiento para el operador con suspensión neumática
- Diseñada para reducir los niveles de ruido
- Gran monitor



Intelligent Machine Control 2.0

- Control automático de excavación probado en campo
- Ajuste de la inclinación del cazo
- Cazo automático con control Auto Tilt
- Sensor IMU (Unidad de Medida Inercial) para limitar y mantener automáticamente el nivel posicionando el borde del cazo en tiempo real
- Monitor táctil, compacto e inteligente
- Solución totalmente integrada de fábrica

La seguridad es lo primero

- Komatsu SpaceCab™
- KomVision, sistema de cámaras con vista de pájaro
- Detección de posición neutra de los mandos

Calidad en la que se puede confiar

- Componentes de calidad Komatsu
- Amplia red de soporte para distribuidores

Komtrax

- Sistema de gestión remota exclusivo de Komatsu
- Comunicación móvil 4G
- Antena de comunicaciones integrada
- Más datos e informes de funcionamiento



Programa de mantenimiento para los clientes de Komatsu

PC360LC/NLCi-11



Innovador

La PC360LC/NLCi-11 con iMC 2.0 (Control de máquina inteligente) ofrece mayores ganancias de productividad para el cliente. La conocida precisión y la nivelación automática se ven mejoradas con nuevas funciones que aumentan la facilidad de uso y la calidad de los acabados, además de reducir el tiempo de ciclo.

Inteligente

La excavadora de control inteligente Komatsu PC360LC/NLCi-11 le permite al operador concentrarse en mover material de manera eficiente, sin preocuparse por excavar demasiado profundo. Las nuevas funciones de iMC 2.0 hacen que las operaciones se completen más rápido, con más precisión y a menor coste.

Eficacia espectacularmente mejorada

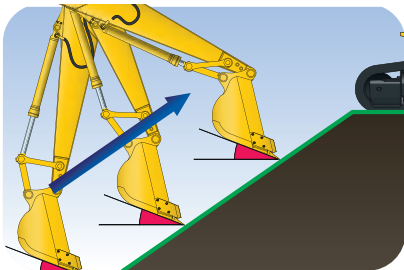
Komatsu iMC 2.0 consigue que el trabajo sea más rápido y fácil. Las funciones automáticas permiten al operador centrarse en la productividad, sin preocuparse por excavar en exceso. Con el sistema de nivelación automático y el control automático de inclinación, la PC360LC/NLCi-11 mantiene el borde del cazo a nivel y aumenta el factor de llenado del mismo.

Intelligent Machine Control 2.0



Control automático de inclinación del cazo (Control Auto Tilt)

iMC 2.0 cuenta con un sistema automático de inclinación del cazo angulable que se posiciona frente a la superficie de trabajo y retorna a la posición horizontal para descargar. El resultado es una operación rápida y fácil.



Ajuste de la inclinación del cazo

El maquinista selecciona el ángulo del cazo deseado y el sistema mantiene este ángulo durante toda la nivelación. Mayor productividad, eficiencia y calidad de acabado de la superficie. Ideal para nivelar, recortar y sellar la superficie.



Control de excavación automático en tiempo real

El Control Inteligente de Komatsu está basado en un desarrollo único de sensores, cilindros hidráulicos con control de carrera y sensor IMU (Unidad de Medida Inercial). Ya no será necesario volver a preocuparse por excavar más de lo debido. Cuando el cazo alcance la superficie objetivo, la función de control limitará y mantendrá automáticamente el nivel posicionando el borde del cazo en tiempo real.



Control con la punta de los dedos

Las nuevas funciones de la palanca de control permiten al operador subir o bajar el brazo con solo tocar un botón. El interruptor de la palanca derecha activa y desactiva el modo semiautomático. Sencillo y fácil de usar para el operador.



Monitor táctil inteligente

El nuevo monitor táctil de 10,4" permite la visualización exacta de la máquina y del diseño. Los operadores pueden personalizar las opciones de pantalla partida para adecuarlo a aquello en lo que quieran centrarse. La sencilla navegación táctil siempre les aporta información de la excavación y de la nivelación en tiempo real.



Komatsu iMC 2.0

hace que su trabajo sea más rápido y más seguro

Intelligent Machine Control 2.0

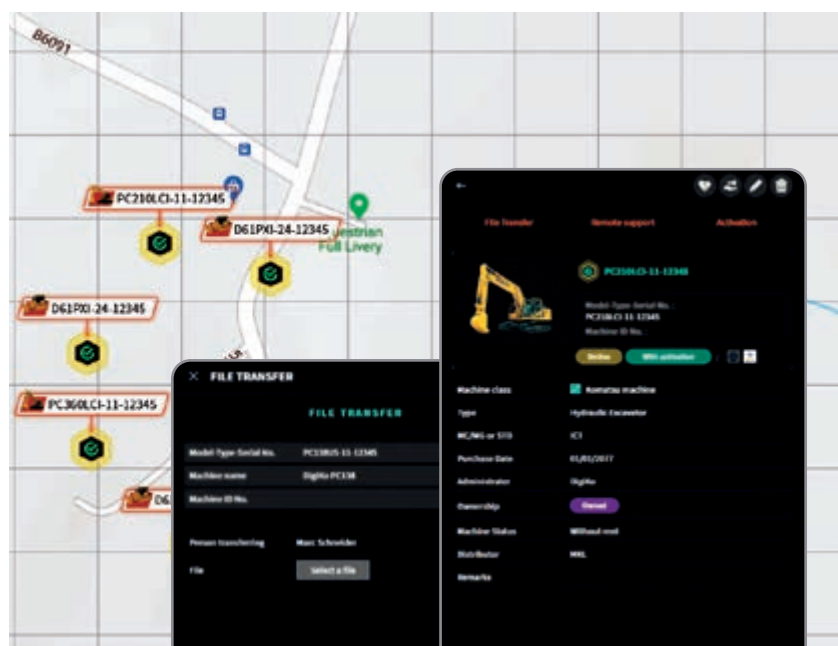
Integrado – Componentes instalados en fábrica

El Sistema de Control Inteligente de la máquina viene totalmente integrado de fábrica. Los exclusivos cilindros con control de carrera de Komatsu para la pluma, el brazo y el cazo aseguran la posición del borde del cazo en tiempo real. Gracias a la combinación del sensor IMU y las antenas GNSS, la PC360LC/NLCi-11 consigue obtener un rendimiento increíblemente preciso y consistente.



SMART CONSTRUCTION Remote

'Smart Construction Remote' es un software opcional que permite enviar y actualizar en remoto los diseños del proyecto incluso con la máquina apagada. Además, también asiste a los operadores en remoto con el control compartido de la pantalla. ¿Qué un operador tiene un problema? Ahórrese el desplazamiento hasta la máquina y resuelva el problema desde casa, la oficina o desde cualquier otro lugar. 'Smart Construction Remote' funciona en nuestras máquinas Komatsu iMC y en varios sistemas postventa con antenas GNSS y tecnología Windows y Android.



Para obtener más información sobre Smart Construction Remote, visite smartconstruction.io



Mayor productividad

El modelo PC360LC/NLCi-11 es rápido y preciso. Cuenta con un potente motor Komatsu EU Stage V, el sistema hidráulico CLSS de Komatsu y la comodidad de primera clase de Komatsu para aportar una respuesta rápida y una productividad sin precedentes en su clase.

Ahorro de combustible gracias a la tecnología Komatsu

La PC360LC/NLCi-11 tiene un consumo de combustible reducido. Se ha mejorado la gestión del motor. La velocidad variable del motor y de las bombas hidráulicas garantizan la eficiencia y la precisión durante movimientos únicos y combinados.

Apagado automático de motor a ralentí programable

El apagado automático a ralentí de Komatsu apaga el motor automáticamente transcurrido un periodo de tiempo determinado. Esta función puede programarse fácilmente de 5 a 60 minutos, para reducir el consumo de combustible innecesario y las emisiones, y reducir los costes de operación. El indicador ECO y el registro de consejos de operación nos ayudan a trabajar de manera más eficiente.

Potente y respetuosa con el medio ambiente

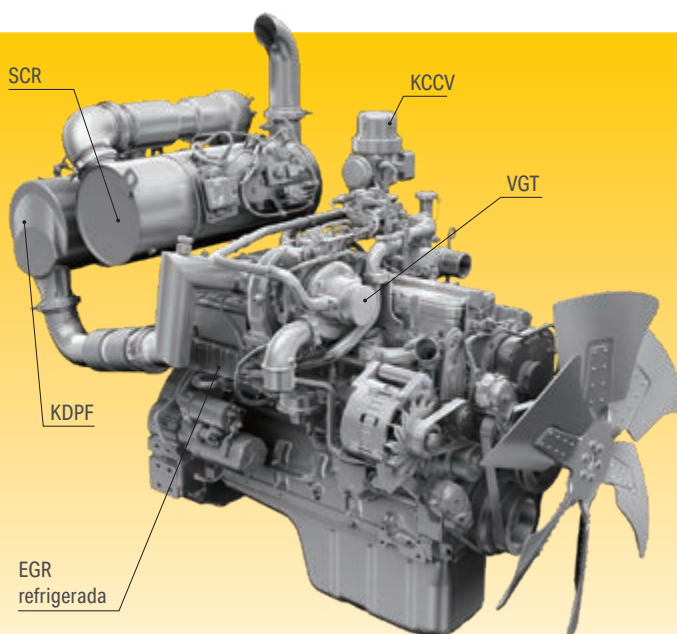
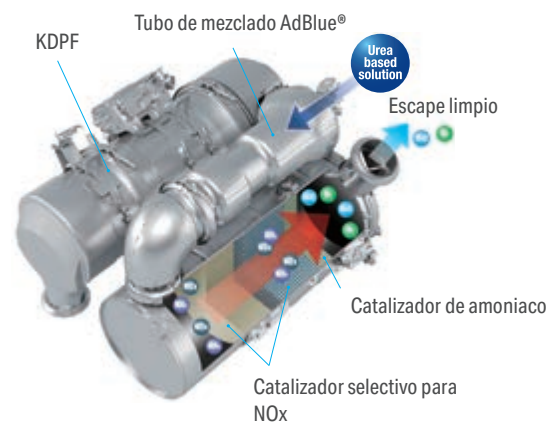


Conforme a la norma EU Stage V

El motor Komatsu EU Stage V es productivo, fiable y eficiente. Además de tener un rendimiento superior, gracias a sus emisiones extremadamente bajas y su bajo impacto medioambiental, ayuda a reducir los costes de funcionamiento y permitir al operador trabajar con total tranquilidad.

Sistema de post tratamiento Heavy-Duty

El sistema post tratamiento combina un filtro Komatsu de partículas diésel (KDPF) y un sistema de reducción catalítica selectiva (SCR). El SCR inyecta la cantidad adecuada de AdBlue® en el momento justo para descomponer el NOx en agua (H₂O) y gas de nitrógeno no tóxico (N₂). Con este sistema las emisiones de NOx se reducen en un 80% en comparación con los motores EU Stage IIIB.



Common Rail de alta presión (HPCR)

Para lograr la combustión completa del combustible y reducir las emisiones, el sistema de inyección Common Rail de alta presión se controla por ordenador para suministrar la cantidad exacta de combustible presurizado a la cámara de combustión de nuevo diseño mediante múltiples inyecciones.

Recirculación de los gases de escape (EGR)

La EGR refrigerada es una tecnología con una solvencia contrastada en los actuales motores Komatsu. La mayor capacidad del refrigerador EGR asegura emisiones muy bajas de NOx y un mejor rendimiento del motor.

Recirculación de los gases del cárter Komatsu (KCCV)

Las emisiones del cárter (soplado de gases internos) pasan a través de un filtro CCV. El aceite atrapado en el filtro regresa al cárter y el gas filtrado vuelve al sistema admisión.

Turbocompresor de geometría variable (VGT)

El VGT proporciona el caudal óptimo a la cámara de combustión del motor en todas las condiciones de revoluciones y carga. Los gases de escape son más limpios y el consumo de combustible mejora a la vez que se mantienen la potencia y el rendimiento.

Confort de 1ª clase

Mayor comodidad

La amplia cabina Komatsu SpaceCab™ dispone de un asiento con un respaldo alto, calefactado, con suspensión neumática y con un reposabrazos ajustable que proporciona una mejor comodidad al operador. Los controles ergonómicos y de gran visibilidad ayudan a maximizar la productividad del operador.

Diseño pensado en el confort del operador

Además de la radio de serie, PC360LC/NLCi-11 cuenta con una entrada auxiliar para conectar dispositivos externos y reproducir música por los altavoces de la cabina. También se han incorporado 2 puertos de 12 voltios en la cabina. Los controles proporcionales vienen de serie para permitir el funcionamiento seguro y preciso de los implementos.

Diseñada para reducir los niveles de ruido

Las excavadoras hidráulicas Komatsu presentan unos niveles de ruido externo muy bajos y resultan especialmente adecuadas para trabajos en espacios reducidos o en áreas urbanas. El uso óptimo de la tecnología de reducción de ruido y de materiales absorbentes del sonido ayuda a que los niveles de ruido en el interior de las excavadoras sean comparables a los del interior de un automóvil.



Un control práctico, ergonómico y preciso: joysticks con botón de control proporcional para implementos



Mucho espacio de almacenamiento, una caja para frío/calor, una caja para revistas y un hueco portabebidas



Reposabrazos con ajuste de altura muy sencillo



La seguridad es lo primero

Óptima seguridad en el lugar de trabajo

Las funciones de seguridad de Komatsu PC360LC/NLCi-11 cumplen con los últimos estándares de la industria y funcionan en sinergia para minimizar los riesgos de las personas que se encuentran en la máquina y alrededor de la misma. El sistema de detección de posición neutra de los mandos para desplazamiento y palancas del equipo de trabajo aumenta la seguridad en la obra, junto a un aviso sonoro del cinturón de seguridad y otro de desplazamiento. Las placas antideslizantes de gran durabilidad con recubrimiento adicional de alta fricción, mantienen una excelente sujeción a largo plazo.



Más seguridad con iMC

Tanto el replanteo como la topografía y la inspección final se han venido realizando generalmente de forma manual. La PC360LC/NLCi-11 reduce o elimina la necesidad de presencia de personal de tierra alrededor de la máquina. Gracias a las antenas GNSS integradas en los pasamanos se elimina la necesidad de acceder a la parte superior de la máquina.



Komatsu SpaceCab™

La cabina ROPS está provista de un bastidor de acero tubular y proporciona una gran durabilidad y resistencia al impacto, con gran capacidad de absorción. El cinturón de seguridad está bien diseñado para mantener al operario en la zona de seguridad de la cabina en caso de vuelco. Como opción, puede equiparse con un sistema de protección contra caída de objetos (FOPS) con protección delantera abatible.



KomVision

El sistema de cámaras KomVision proporciona constantemente al operador una visión excepcionalmente clara de todo el área de trabajo. Esto permite que el operador pueda trabajar con comodidad y con unas buenas condiciones de trabajo. Con el sistema KomVision, sistema de cámaras trasera y laterales con vista de pájaro 360°.



Una interfaz evolucionada

La información importante ahora es más fácil de encontrar gracias al nuevo monitor. La pantalla más adecuada al trabajo en curso puede seleccionarse pulsando simplemente F3.

Menores costes operativos

El sistema de ICT de Komatsu contribuye a la reducción de los costes de operación ya que le aconseja con una gestión cómoda y eficiente de las operaciones. De hecho, aumenta el nivel de satisfacción del cliente y la competitividad de nuestros productos.

Gran monitor

Fácilmente personalizable y con una selección de 26 idiomas, cuenta con entradas sencillas y teclas que permiten al operario acceder a una amplia gama de funciones y de información de funcionamiento de la máquina.



Eco-indicador, consejos de operación e indicador de consumo de combustible



Historial del consumo de combustible



Registro de consejos de operación

Tecnología de comunicación e información



Conocimiento

Obtenga respuestas rápidas a cuestiones básicas e importantes sobre su maquinaria: qué está haciendo, cuándo lo ha hecho, dónde se encuentra, cómo puede utilizarse más eficientemente, y cuándo debe ser sometida a revisión. Los datos de rendimiento se envían a través de tecnología de comunicación inalámbrica (satélite, GPRS o 4G dependiendo del modelo) desde la máquina hasta un ordenador y al distribuidor local de Komatsu, que se encuentra a su disposición para suministrarle los análisis pertinentes.

Gestión

Komtrax permite la gestión de la flota conveniente desde Internet, esté donde esté. Los datos son analizados y presentados específicamente para una lectura fácil e intuitiva en mapas, listas, gráficos y tablas. Así podrá anticipar tareas de mantenimiento y las piezas que sus máquinas podrían requerir, además de permitirle solucionar problemas antes de que lleguen los técnicos de Komatsu.



La vía para una mayor productividad

Komtrax es lo último en tecnología de monitorización. Es compatible con PC, teléfono inteligente o tableta y suministra la información pertinente que le permitirá ahorrar y conocer su flota y sus equipos, además de que ofrece abundante información para organizar los picos de rendimiento de cada máquina. Esta información, adecuadamente integrada en una red de soporte, le permitirá un mantenimiento pro-activo y preventivo y le ayudará a gestionar eficazmente su negocio.

Información

La exhaustiva información que Komtrax pone en sus manos 24 horas al día los 7 días de la semana le permite tomar mejores decisiones cotidianamente, así como decisiones estratégicas a largo plazo sin costes adicionales. Podrá anticiparse a los problemas, personalizar los programas de mantenimiento, minimizar los periodos de parada técnica y mantener sus máquinas donde deben estar trabajando.



Facilidad de mantenimiento

Puntos de servicio centrales

Komatsu ha creado el modelo PC360LC/NLCi-11 con puntos de mantenimiento estratégicamente dispuestos para facilitar y acelerar las revisiones y trabajos de mantenimiento necesarios.

Komatsu Care

Komatsu Care es un programa de mantenimiento que viene de serie con su nueva máquina Komatsu. Cubre los mantenimientos programados por fábrica realizados por técnicos cualificados de Komatsu con recambios originales Komatsu. Dependiendo del motor que monte su máquina también ofrece una cobertura adicional para el filtro Komatsu de partículas diésel (KDPF) o el catalizador de oxidación diésel Komatsu (KDOC), y para el sistema de reducción catalítica selectiva (SCR). Contacte con su distribuidor Komatsu más cercano para conocer las condiciones de aplicación.

Mantenimiento seguro

Protecciones térmicas colocadas alrededor de las partes más calientes del motor, protecciones para la correa del ventilador y poleas, un compartimento de bombas separado del motor para evitar que el aceite hidráulico pueda caer sobre el motor en caso de avería y unos pasamanos excepcionalmente resistentes. Fieles a la tradición de Komatsu que ofrece un nivel de seguridad muy alto para que el mantenimiento sea rápido y sencillo.

Filtros de aceite de gran durabilidad

El filtro de aceite hidráulico original Komatsu usa material de alto rendimiento que alarga el intervalo de sustitución y reduce considerablemente los costes de mantenimiento.

Garantía flexible

Cuando usted compra equipo Komatsu, accede a una amplia gama a una amplia gama de programas y servicios que han sido diseñados para ayudarle a rentabilizar al máximo su inversión. Por ejemplo, el Programa de Garantía Flexible de Komatsu proporciona una serie de opciones de garantía extendida para la máquina y sus componentes. Con ello puede satisfacer sus necesidades y actividades específicas. Este programa ha sido diseñado para reducir los costes totales de funcionamiento.



Pantalla de mantenimiento básico



Pantalla de regeneración del dispositivo de emisiones para KDPF



Para facilitar el acceso, el depósito AdBlue® se encuentra instalado en la escalera delantera.



Calidad en la que se puede confiar

Calidad Komatsu

Con las últimas técnicas informáticas y un completo programa que somete a las máquinas a pruebas exhaustivas, Komatsu produce equipos para adecuarse a sus requisitos más exigentes. Los principales componentes de la PC360LC/NLCi-11 han sido diseñados y fabricados directamente por Komatsu y las funciones básicas de la máquina están perfectamente diseñadas para obtener una excavadora productiva y de gran fiabilidad. Todas las excavadoras PC360LC/NLCi-11 se someten a pruebas adicionales de precisión y calibración del sistema antes de la entrega, para garantizar un rendimiento óptimo en línea con los estrictos estándares de ingeniería de Komatsu.

Diseño resistente

La máxima resistencia y la durabilidad son las piedras angulares de la filosofía de Komatsu, además de la seguridad y un excelente servicio de atención al cliente. Se utilizan placas y elementos de una sola pieza en áreas clave de la estructura de la máquina para una buena distribución de la carga. Las nervaduras de gran durabilidad que se encuentran en la parte inferior del brazo protegen la estructura de los daños por impacto.

Amplia red de soporte

El objetivo de la amplia red de distribución y de concesionarios de Komatsu es ayudarle a mantener su flota de máquinas en unas condiciones óptimas. Existen paquetes de asistencia personalizada, con disponibilidad exprés de recambios, a fin de garantizar que su máquina Komatsu continúe funcionando al límite.

Ingenieros del Servicio Técnico altamente capacitados están siempre disponibles para garantizar que se mantenga correctamente el rendimiento del Sistema de Control Inteligente de la máquina.



Datos técnicos

Motor

Modelo	Komatsu SAA6D114E-6
Tipo	Inyección directa common rail, refrigerado por agua, turbocompresor y postenfriado por aire, con control de emisiones de escape
Potencia del motor a las revoluciones del motor	1950 rpm
ISO 14396	202 kW / 271 HP
ISO 9249 (potencia neta del motor)	192 kW / 257 HP
Nº de cilindros	6
Diámetro cilindro × carrera	114 × 144,5 mm
Cilindrada	8,85 l
Filtro de aire	De tipo elemento doble con indicador de estado en el panel de control y evacuador de polvo automático
Refrigeración	Ventilador tipo succión con rejilla para insectos en el radiador
Combustible	Combustible diesel, conforme a la norma EN590 Clase 2/Grado D. Combustibles parafínicos (HVO, GTL, BTL), conforme a EN 15940:2016

Sistema hidráulico

Tipo	HydrauMind. Sistema de centro cerrado con sensor de carga y válvulas compensadoras de presión
Circuitos adicionales	2 circuitos adicionales con control proporcional (opcional)
Bomba principal	2 bombas de pistones de caudal variable para alimentar los circuitos de pluma, brazo, cazo, giro y desplazamiento
Máximo caudal de la bomba	2 × 267,5 l/min
Tara de las válvulas de descarga	
Implemento	380 kg/cm ²
Desplazamiento	380 kg/cm ²
Giro	295 kg/cm ²
Circuito piloto	33 kg/cm ²

Capacidades de llenado

Depósito de combustible	605 l
Radiador	37 l
Aceite motor	38,5 l
Transmisión de giro	14 l
Depósito hidráulico	188 l
Mando final (a cada lado)	9,0 l
Depósito AdBlue®	39 l

Sistema de giro

Tipo	Motor de pistones axiales con transmisión a través de caja de cambios de doble reducción planetaria
Bloqueo del giro	Freno multidisco en baño de aceite, accionado eléctricamente, integrado en el motor de giro
Velocidad de giro	0 - 9,5 rpm
Par de giro	103 kNm

Transmisión y frenos

Control de dirección	2 mandos con pedales que dan un control total e independiente de cada cadena
Sistema de transmisión	Hidrostática
Operación de desplazamiento	Selección automática de 3 velocidades
Pendiente máxima superable	70%, 35°
Velocidades de desplazamiento	
Lo / Mi / Hi	3,2 / 4,5 / 5,5 km/h
Fuerza de tracción máxima	29570 kg
Sistema de frenado	Discos accionados hidráulicamente en cada motor de desplazamiento

Tren de rodaje

Construcción	Bastidor central en X con bastidores laterales de cadenas
Conjunto de cadenas	
Tipo	Totalmente sellado
Tejas (cada lado)	49
Tensión	Combinación de unidad hidráulica y resorte
Rodillos	
Rodillos inferiores (cada lado)	8
Rodillos superiores (cada lado)	2

Medio ambiente

Emisiones del motor	Cumple totalmente las normas sobre emisión EU Stage V
Niveles de ruido	
LwA ruido externo	104 dB(A) (2000/14/EC Stage II)
LpA ruido interior	71 dB(A) (ISO 6396 nivel de ruido dinámico)
Niveles de vibración (EN 12096:1997)	
Mano/brazo	≤ 2,5 m/s ² (incertidumbre K = 0,37 m/s ²)
Cuerpo	≤ 0,5 m/s ² (incertidumbre K = 0,17 m/s ²)
Contiene gases fluorados de efecto invernadero HFC-134a (índice GWP 1430). Cantidad de gas 0,8 kg, equivalente CO ₂ 1,14 t.	

Peso operativo (valores aproximados)

Tejas de triple garra	PC360LCi-11		PC360NLCi-11	
	Peso operativo	Presión sobre suelo	Peso operativo	Presión sobre suelo
600 mm	35900 kg	0,68 kg/cm ²	35770 kg	0,68 kg/cm ²
700 mm	36280 kg	0,59 kg/cm ²	36150 kg	0,58 kg/cm ²
800 mm	36660 kg	0,52 kg/cm ²	36530 kg	0,52 kg/cm ²
850 mm	36850 kg	0,49 kg/cm ²	-	-

Peso incluyendo equipo de trabajo especificado, brazo de 3,2 m, cazo de 1700 kg, el operador, lubricante, refrigerante, el depósito de combustible lleno y el equipamiento de serie.

Capacidad máx. y peso del cazo

Longitud del brazo	PC360LCi-11		PC360NLCi-11	
	3,2 m		3,2 m	
Material con densidad máxima de 1,2 t/m ³	2,66 m ³	1650 kg	2,47 m ³	1575 kg
Material con densidad máxima de 1,5 t/m ³	2,29 m ³	1500 kg	2,08 m ³	1425 kg
Material con densidad máxima de 1,8 t/m ³	1,90 m ³	1375 kg	1,80 m ³	1300 kg

Capacidad máx. y peso de conformidad con ISO 10567:2007.

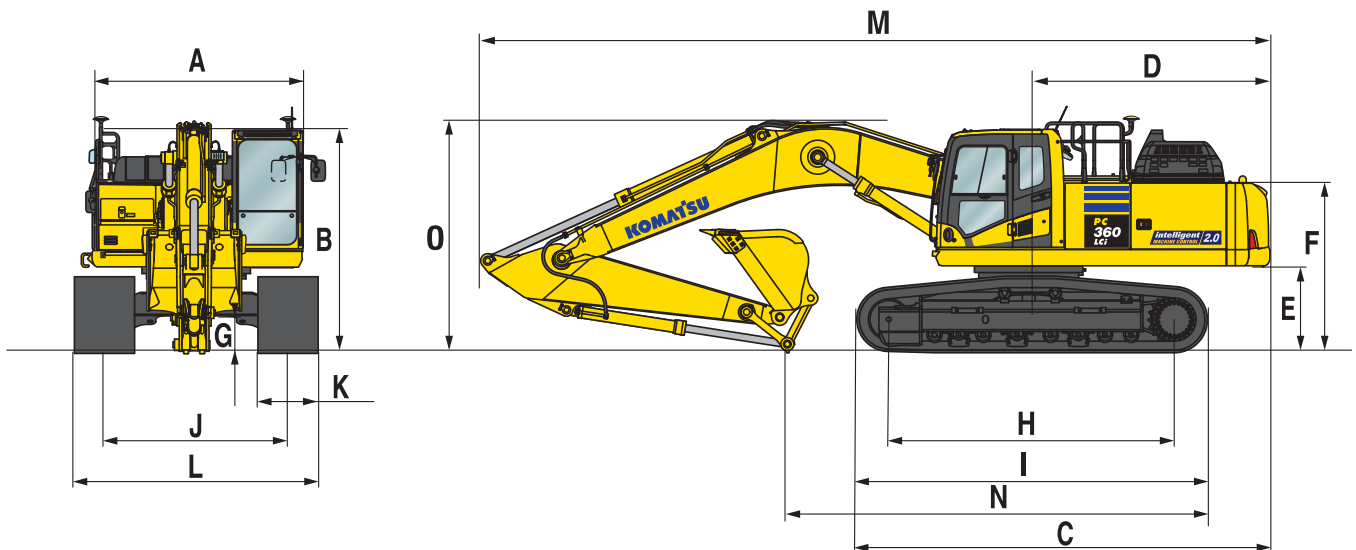
Por favor, consulten a su distribuidor para la correcta selección de cazos y accesorios según la aplicación.

Fuerza en el cazo y el brazo

Longitud del brazo	3,2 m
Fuerza de arranque en el cazo	21600 kg
Fuerza de arranque en el cazo en modo PowerMax	23200 kg
Fuerza de excavación en el brazo	16300 kg
Fuerza de excavación en el brazo en modo PowerMax	17400 kg

Dimensiones y prestaciones

Dimensiones de la máquina	PC360LCi-11	PC360NLCi-11
A Anchura total de la estructura superior	2995 mm	2995 mm
B Altura total hasta el techo de la cabina	3160 mm	3160 mm
C Longitud total de la máquina base	5885 mm	5885 mm
D Longitud cuerpo posterior	3405 mm	3405 mm
Radio giro trasero	3445 mm	3445 mm
E Altura libre bajo el contrapeso	1185 mm	1185 mm
F Altura del capó de la máquina	3135 mm	3135 mm
G Altura libre mínima	500 mm	500 mm
H Distancia central entre ejes	4030 mm	4030 mm
I Longitud del tren de rodaje	4955 mm	4955 mm
J Ancho de vía	2590 mm	2390 mm
K Anchura de las tejas	600, 700, 800, 850 mm	600, 700, 800 mm
L Anchura total con tejas de 600 mm	3190 mm	2990 mm
Anchura total con tejas de 700 mm	3290 mm	3090 mm
Anchura total con tejas de 800 mm	3390 mm	3190 mm
Anchura total con tejas de 850 mm	3440 mm	-

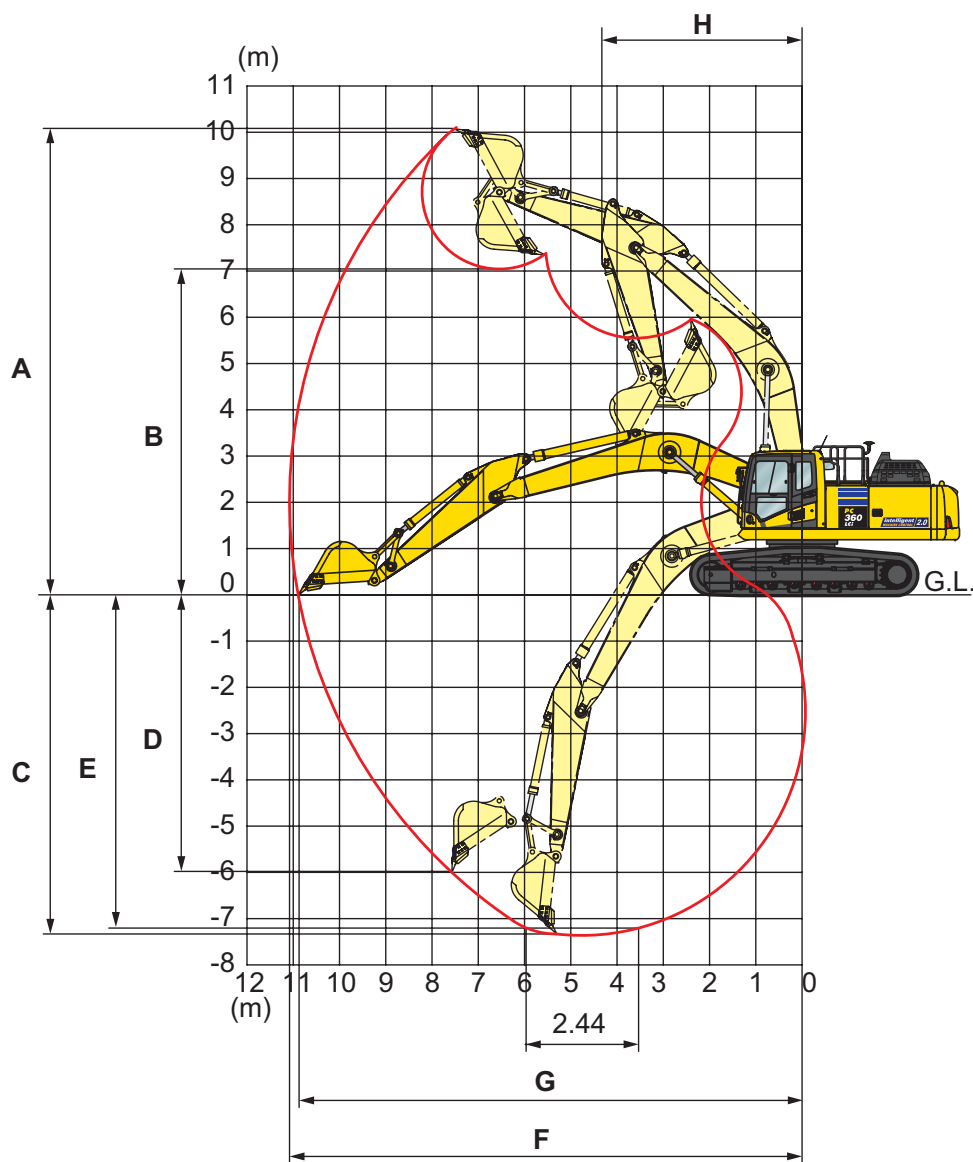


Dimensiones de transporte

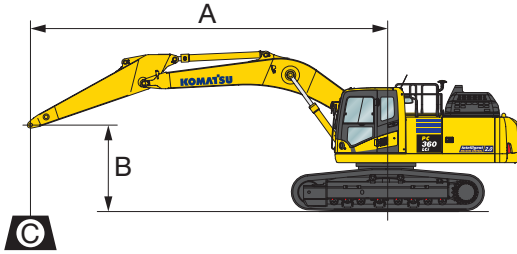
Longitud del brazo	3,2 m
M Longitud de transporte	11145 mm
N Longitud sobre suelo (transporte)	5935 mm
O Altura total (hasta la punta de la pluma)	3365 mm

Alcance del equipo de trabajo

Longitud del brazo	3,2 m
A Altura máxima de excavación	10210 mm
B Altura máxima de descarga	7110 mm
C Profundidad máxima de excavación	7280 mm
D Profundidad máxima de excavación en pared vertical	6480 mm
E Profundidad máxima de excavación con recorrido de 2,44 m	7180 mm
F Alcance máximo de excavación	11100 mm
G Alcance máximo al nivel del suelo	10920 mm
H Radio mínimo de giro	4310 mm



Capacidad de elevación



- A - Alcance desde el centro de giro
- B - Altura al cazo
- C - Capacidad de elevación

Peso:
 Con brazo de 3,2 m: fijación y cilindro del cazo: 435 kg
 Con tejas de 700 mm

- Capacidad nominal frontal
- Capacidad nominal lateral
- Capacidad nominal en alcance máximo

PC360LCi-11

Longitud del brazo	A				9,0 m		7,5 m		6,0 m		4,5 m		3,0 m	
	B													
 3,2 m	6,0 m	kg 6960	6240											
	4,5 m	kg 7030	5570	7650	5640	9270	7440							
	3,0 m	kg 7310	5220	8280	5530	9950	7180	12060	9800	16280	14670			
	1,5 m	kg 7660	5090	8150	5410	10530	6930	13170	9330	18170	13790			
	0,0 m	kg 7830	5180	8050	5320	10370	6740	13660	9040	18460	13420			
	-1,5 m	kg 8390	5520			10280	6660	13400	8920	17600	13360	13300	13300	
	-3,0 m	kg 8630	6270				9470	6710	12240	8950	15750	13480	20330	20330
	-4,5 m	kg 8140	7920							9690	9160	12560	12560	15600

PC360NLCi-11

Longitud del brazo	A				9,0 m		7,5 m		6,0 m		4,5 m		3,0 m	
	B													
 3,2 m	6,0 m	kg 6960	5740											
	4,5 m	kg 7030	5110	7650	5180	9270	6840							
	3,0 m	kg 7310	4780	8170	5070	9950	6580	12060	8950	16280	13280			
	1,5 m	kg 7550	4660	8030	4950	10430	6330	13170	8500	18170	12430			
	0,0 m	kg 7720	4740	7940	4860	10220	6150	13660	8210	18460	12070			
	-1,5 m	kg 8270	5040			10130	6070	13400	8090	17600	12010	13300	13300	
	-3,0 m	kg 8630	5720				9470	6120	12240	8130	15750	12120	20330	20330
	-4,5 m	kg 8140	7230							9690	8340	12560	12420	15600

* Capacidad de carga limitada por la capacidad hidráulica, no por riesgo de vuelco.

Capacidad nominal según normas SAE J1097.

En la capacidad nominal no se rebasa el 87% de la capacidad hidráulica, ni el 75% de la carga de vuelco.

Cuando la elevación tiene lugar con equipo adicional instalado en el brazo, reste el peso de todo ese equipo adicional de los valores indicados.

Equipamiento estándar y opcional

Motor

Motor diésel SAA6D114E-6 Komatsu de inyección directa "common rail", turboalimentado	●
Cumple con las normas EU Stage V	●
Ventilador tipo succión con rejilla para insectos en el radiador	●
Sistema de calentamiento del motor automático	●
Sistema de prevención de sobrecalentamiento del motor	●
Dial acelerador	●
Función autodecelador	●
Apagado automático de motor a ralentí programable	●
Llave de parada del motor	●
Contraseña de seguridad para arranque del motor (bajo pedido)	●
Alternador 24 V / 90 A	●
Motor de arranque 24 V / 11 kW	●
Baterías 2 × 12 V / 180 Ah	●

intelligent Machine Control 2.0

Sistema de control del equipo mediante GNSS 3D instalado en fábrica de serie	●
Smart Construction Remote	○

Sistema hidráulico

Sistema Load Sensing de centro cerrado tipo electrónico (E-CLSS) HydraMind	●
Sistema de control de motor y bombas (PEMC)	●
Selección entre 6 modos de trabajo: Modos Potencia, Económico, Martillo, Potencia implemento y Económico implemento, y Elevación/Precisión	●
Función PowerMax	●
Mandos PPC para brazo, pluma, cazo y giro con control proporcional deslizante para implementos y 3 botones auxiliares	●
Preparación para enganche rápido hidráulico	●
Sistema de control integrado de los implementos (KIAC)	○
Funciones hidráulicas adicionales	○

Tren de rodaje

Protección rodillos del tren de rodaje	●
Protección de la parte inferior del tren de rodaje	●
Tejas de triple garra de 600, 700, 800, 850 mm	○
Protección completa rodillos del tren de rodaje	○

Cabina

SpaceCab™ de seguridad reforzada; Cabina de gran presurización y sellada herméticamente con sistema de montaje hiperviscoso y con ventanas de cristal de seguridad tintado, gran techo solar con parasol, ventana delantera abatible con dispositivo de cierre, ventana inferior extraíble, limpiaparabrisas de ventana delantera con función intermitente, parasol enrollable, encendedor, cenicero, estante para equipaje, esterilla de suelo	●
Asiento calefactado con respaldo alto y suspensión neumática con soporte lumbar, reposabrazos con altura ajustable montado en consola y cinturón de seguridad retractable	●
Climatizador automático	●
Alimentación de 12 / 24 voltios	●
Portabebidas y portarevistas	●
Caja para frío/calor	●
Radio (AM/FM)	●
Entrada auxiliar (clavija MP3)	●
Limpiaparabrisas inferior	○
Visera antilluvia (no con OPG)	○
DAB+ radio digital con entrada auxiliar para MP3	○

Servicio y mantenimiento

Purgador automático de la línea de combustible	●
Filtro de aire con elemento doble con indicador de suciedad y autoevacuador de polvo	●
Komtrax – Sistema de gestión remota exclusivo de Komatsu (4G)	●
Komatsu Care – Programa de mantenimiento para los clientes de Komatsu	●
Monitor multifunción a color compatible con video, sistema de monitorización electrónica de la máquina (EMMS) y guía de eficacia	●
Caja de herramientas	●
Puntos de servicio	●
Sistema de engrase automático	○

Equipo de seguridad

KomVision, sistema de cámaras con vista de pájaro	●
Claxon	●
Avisador de sobrecarga	●
Aviso sonoro de desplazamiento	●
Válvulas de seguridad en la pluma	●
Barandillas, espejos retrovisores	●
Desconector de batería	●
ROPS según ISO 12117-2:2008	●
Interruptor de parada de emergencia del motor	●
Cinturón de seguridad con testigo en monitor	●
Detección de posición neutra de los mandos	●
Válvula de seguridad en el brazo	●
Protección OPG de nivel 2 delantera (FOPS), de tipo articulado	○
Protección OPG de nivel 2 frontal (FOPS)	○

Transmisión y frenos

Transmisión hidrostática de 3 velocidades y automática, mandos finales tipo planetario y frenos de servicio y de estacionamiento hidráulicos	●
Mandos y pedales PPC para dirección y desplazamiento	●

Sistema de iluminación con LED

Luces de trabajo: 2 en la superestructura giratoria, 1 en la pluma (izquierda)	●
Luces de trabajo adicionales (#1): 2 en el techo de la cabina (delantera), 1 en el techo de la cabina (trasera), 1 en la pluma (derecha), 1 en el contrapeso, luz rotativa	○
Luces de trabajo adicionales (#2): 4 en el techo de la cabina (delantera), 1 en el techo de la cabina (trasera), 1 en la pluma (derecha), 1 en el contrapeso, 2 en los cilindros de la pluma, 2 en la superestructura giratoria (izquierda + derecha), luz rotativa	○

Equipo de trabajo

Pluma de 1 pieza	●
Balancín de 3,2 m	●
Preparación de la inclinación de del cazo, incluida la conexión eléctrica de liberación rápida en el brazo	●
Kit de sensores IMU (Unidad de Medida Inercial) para limitar y mantener automáticamente el nivel posicionando el borde del cazo en tiempo real	○
Bieleta del cazo con gancho para elevación/izado	○
Cazos Komatsu	○
Martillos hidráulicos Komatsu	○

Otros equipos

Contrapeso estándar	●
Engrase remoto de los bulones y la corona de giro	●
Bomba eléctrica de repostaje con desconexión automática	●
Llenado de aceite Bio para equipo hidráulico	○
Pintura especial	○

Otros equipos bajo pedido

- equipamiento estándar
- equipamiento opcional



Existe una amplia gama de cucharas e implementos disponible. Su distribuidor Komatsu está a su disposición para ayudarle a seleccionar sus opciones más adecuadas.

Datos no vinculantes – Reservado el derecho de modificaciones. Las imágenes pueden diferir del equipamiento estándar. El equipamiento estándar y el equipamiento opcional pueden variar dependiendo de la región.

Su distribuidor de Komatsu:



KOMATSU ESPAÑA

Avda de Madrid Nº 23
28802 Alcalá de Henares (Madrid)
Tel: +34 91 887 26 00 - Fax: +34 91 883 63 05
<http://www.kesa.es>

KOMATSU

komatsu.eu

